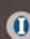


Mangueras



Hoses

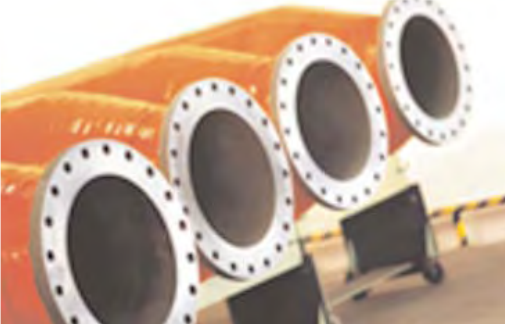
 INOXSA

 INOXSA

European Group

**MANGUERAS
MARINAS Y OFFSHORE**

**MARINE HOSES AND
OFFSHORE**



| PRODUCTOS | |
|--|--|
| Mangueras Marinas. | <ul style="list-style-type: none"> - Mangueras para carga y descarga de acuerdo con las normas BS/EN. - Carga y descarga de productos derivados del petróleo, LPG y productos químicos. - Mangueras para el suministro en barcos de fuel y cualquier otro tipo de fluidos. - Mangueras para bunkering. |
| Mangueras Offshore. | <ul style="list-style-type: none"> - Diámetros hasta 24". - Disponible hasta 100 bar de presión de trabajo. - Presión de trabajo 40 bar (580 psi) - 0% elongación. - Uso en aguas profundas hasta 300 metros. |
| Mangueras Marinas OCIMF. | <ul style="list-style-type: none"> - Mangueras marinas anticontaminación simple y doble carcasa para productos petrolíferos, aceites y LPG refrigerado a -50°C, para todo tipo de amarres offshore para terminales similares a las instalaciones CMBM, SPM y FPSO.+ - Mangueras especiales para bobinas, despliegue en barco. |
| Equipamiento para Mangueras Marinas OCIMF. | <ul style="list-style-type: none"> - Válvulas de mariposa, acoplamientos, bridas, etc. - Recoge y suelta cadenas. Marcado de boyas. - Juntas. - Mangueras flotantes para sistemas de líneas de mangueras submarinas. - Piezas para bobinas, reductores, piezas en Y (todo con o sin flotabilidad externa bajo cubierta protectora). |
| Equipamiento de Amarres. | <ul style="list-style-type: none"> - Amarres de OCIMF para carga y descarga en terminales offshore. - Equipamientos auxiliares para servicio de remolcadores y aplicaciones en muelles. |
| Equipamiento de Navegación y Flotabilidad. | <ul style="list-style-type: none"> - Navegación: boyas marcadas. - Flotabilidad: submarina y módulos. |



Calidad certificada según ISO TS 29011:2010 (API Q1).

Mangueras offshore certificadas según API 17K/ISO 13628-10:2005.

Mangueras disponibles en cubierta de caucho color negro o

poliuretano color naranja. La manguera offshore está diseñada para el transporte de petróleo crudo y productos petrolíferos usados para la carga y descarga de barcos.



LPG/LNG





| PRODUCTS | |
|---|--|
| Marine Hoses. | <ul style="list-style-type: none"> - Oil suction & discharge hoses according to BS/EN rules - Suction & discharge for fuel derivate products, LPG and chemicals products. - Rig supply hoses for fuel and another type of fluids. - Bunkering hoses. |
| Offshore Hoses. | <ul style="list-style-type: none"> - Range diameter upto 24". - Available upto 100 bar working pressure. - Working pressure 40 bar (580 psi) - 0 % elongation. - Deep water application upto 300 meters. |
| Marine Hoses to OCIMF. | <ul style="list-style-type: none"> - Single and double carcass antipollution marine hoses for crude oil, oil products transfer and refrigerated LPG at minus 50 Deg. C., for all types of offshore mooring terminals such as CMBM, SPM and FPSO facilities. - Special hoses for reel and deployment on FPSO vessels. |
| Marine Hose Equipment to OCIMF. | <ul style="list-style-type: none"> - Butterfly valves, couplings, flanges, etc. - Pick up & snubbing chains, marker buoys. - Gaskets. - Hose floats for submarine hoseline systems. - Spoolpieces, reducers, Y-Pieces (all with or without external buoyancy under protective cover). |
| Mooring Equipment. | <ul style="list-style-type: none"> - Mooring hawsers to OCIMF for loading & discharge in offshore terminals. - Ancillaries equipment for tugboat service and dockside applications. |
| Navigation Equipment and Buoyancy Aids. | <ul style="list-style-type: none"> - Navigation: Marker buoys. - Bouyancy: Subsea and modules. |



Quality certified according to ISO TS 29001:2010 (API Q1).

Offshore hose certified according to API 17K / ISO 13628-10:2005.

Availables in black rubber or orange polyurethane cover, the

offshore hose is designed for the transport of crude oil and petroleum products used for loading and unloading vessels.

Bottom Loading





VITORIA-GASTEIZ
Tfno.: +34 945 29 25 41/42
inoxsa@inoxsa.com
norte@inoxsa.com

SEVILLA-SEVILLE
Tfno.: +34 954 67 79 71
comercial@inoxsa.com
sur@inoxsa.com

TOLEDO
Tfno.: +34 925 36 09 90
produccion@inoxsa.com

CANARIAS-CANARY ISLANDS
Tfno.: +34 928 62 39 27

PORTUGAL
Tfno.: +351 21 8031835
portugal@inoxsa.com

TÚNEZ-TUNISIE
Tfno.: +216 98 822 544
tunesie@inoxsa.com

2015
Septiembre
September